

Seminário FIRJAN

Ferramentas de Controle da Poluição



GEOPEM

Gerência de Operações em Emergências Ambientais
Coordenadoria Geral de Fiscalização – COGEFIS
Diretoria de Pós-Licença - DIPOS



Breve histórico do SOPEA (GEOPEM)

De 1975 a 1983 (extinta FEEMA) iniciou os atendimentos a acidentes, realizados por técnicos dos serviços de poluição do ar e da água.

ACIDENTES EMBLEMÁTICOS

1975 navio TARIK IBAN ZIYAD: 6.000.000 litros de óleo vazados na baía da Guanabara.

1982 mercado são Sebastiao - pentaclorofenato de sódio (pó da china): 4 óbitos e varias intoxicações e interdição por uma semana do centro de distribuição de alimentos.

Criado oficialmente em 1983 como SPA renomeado a SCPA .

2009 INEA – SOPEA

2016 INEA – GEOPEM (elevado ao status de gerencia).

ESTRUTURA ATUAL

Subordinado imediatamente a **COGEFIS** (Coordenadoria Geral de Fiscalização) e esta a **DIPOS** (Diretoria de Pós-Licença).

Regime de plantão 24 horas, sete dias na semana para atendimento na área do estado do Rio de Janeiro às diversas tipologias acidentais.

Atribuições GEOPEM

- Atendimento a acidentes ambientais tecnológicos
- Acompanhamento de cargas especiais
- Levantamento de produtos químicos transportados em rodovias
- Difusão do conhecimento através de cursos e palestras
- Atualização de dados estatísticos
- Desenvolver projetos de interesse do Governo do Estado do Rio de Janeiro
- Identificar ações de controle e prevenção de acidentes

A **GEOPEM** tem como principal atribuição o atendimento *in loco* de emergências tecnológicas com risco de danos ambientais ocorridas no Estado do Rio de Janeiro.

Outra importante atribuição da **GEOPEM** é o apontamento de ações de prevenção da poluição tecnológica acidental ao meio ambiente.

Operação

inea

Operando em regime de plantão (vinte e quatro horas por dia) durante todo o ano, a gerência atua coordenando técnica e operacionalmente diferentes tipos de ocorrências, a fim de evitar ou minimizar os possíveis danos à saúde humana e ao meio ambiente.



Aereoviário



Aquaviário



Comercial



Destinação Inadequada
de Resíduos



Dutoviário



Ferrovário



Industrial



Residencial



Rodoviário

A large-scale industrial fire at a refinery or chemical plant. A massive, billowing plume of orange and white smoke and fire rises into the sky from a complex of dark industrial structures, including distillation columns and piping. The scene is captured in a dark, low-key style, emphasizing the intensity of the fire.

inea

ACIDENTES

Atendidos pela GEOPEM

Dutoviário

OSDUC (Petróleo) – Silva Jardim

inea



Ferrovário

inea

Ferrovía Centro-Atlântica FCA – Itaboraí



Aeroviário

Santos Dumont – Rio de Janeiro

inea



Aquaviário

Saga Mascot – Niterói



Rodoviário

inea

Acidente no transporte de combustível - Sumidouro



Industrial

Petrogold – Duque de Caxias



Comercial

Fábrica de tinta abandonada – Duque de Caxias



Descarte clandestino

inea

Borra de tinta – Belford Roxo

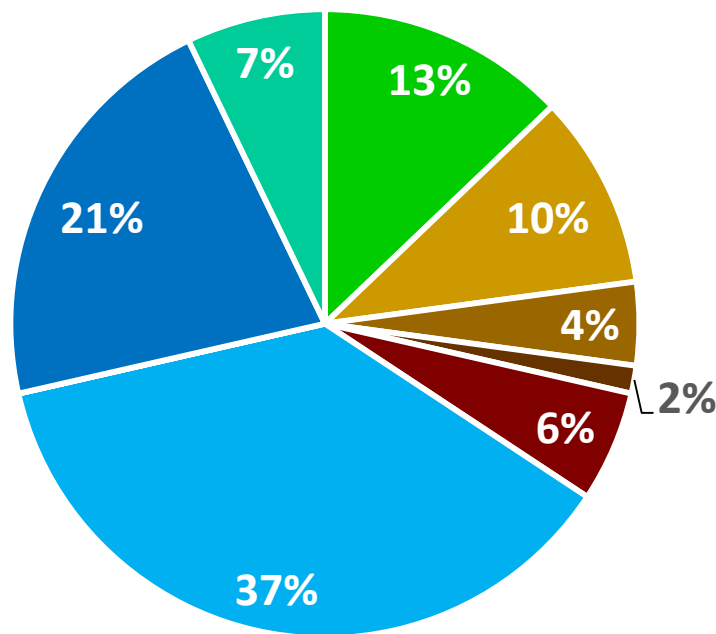




Dados das Operações GEOPEM

Origem das emergências

De 2015 a agosto de 2017, a GEOPEM atendeu a **441 ocorrências**. Destas, 37% tiveram origem no **transporte rodoviário**, historicamente o maior originador de emergências.



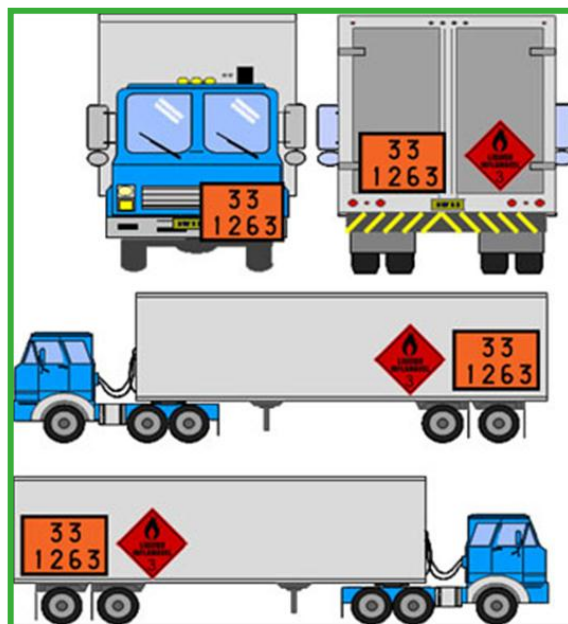
- Industrial (13%)
- Comercial (10%)
- Residencial (4%)
- Aeroviário (2%)
- Dutoviário (6%)
- Rodoviário (37%)
- Ferrovário
- Aquaviário (21%)
- Destinação inadequada (7%)

2015 a agosto de 2017

DIAGNÓSTICO DOS ACIDENTES AMBIENTAIS NO ESTADO DO RIO DE JANEIRO

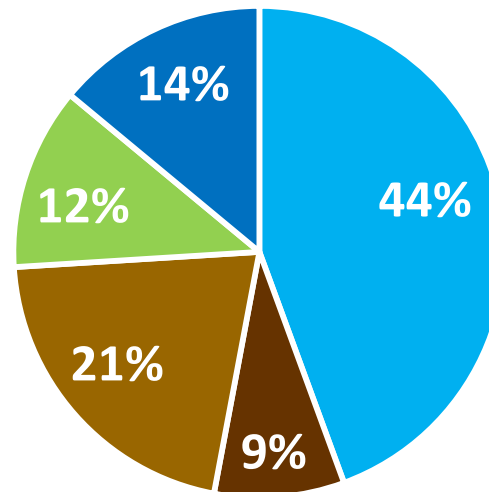
Enfoque no Transporte rodoviário de produtos perigosos

Levantamento dos acidentes rodoviários com produtos perigosos no Estado do Rio de Janeiro, com uma proposta de plano de ação para melhoria do processo de resposta a esta tipologia de acidentes.



Distribuição dos acidentes nas rodovias federais

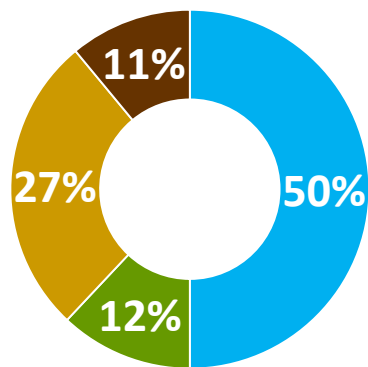
Principal ponto crítico: Serra das Araras



■ BR 116 RJ-SP ■ BR 116 Rio-Ter ■ BR 040 ■ BR 101 ■ BR 393

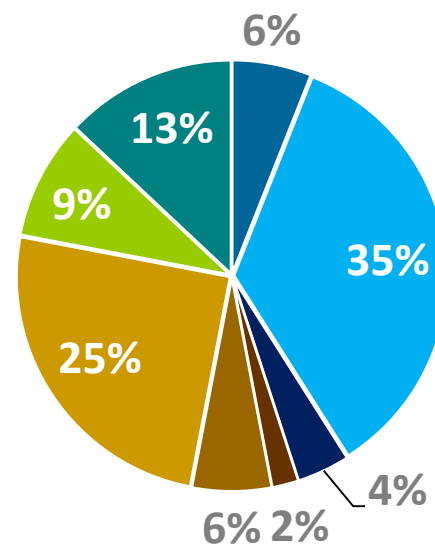
Dados gerais

PORTE DO ACIDENTE



- Grande porte
- Médio porte
- Pequeno porte
- Não informado

QUANTO A CLASSE DE RISCO



- Classe 2 (6%)
- Classe 3 (35%)
- Classe 4 (4%)
- Classe 5 (2%)
- Classe 6 (6%)
- Classe 8 (25%)
- Classe 9 (9%)
- Não Classif. (13%)

Planos de Auxílio Mútuo

- Plano de Emergência de Caxias
- Processo APELL
- PAM Jacarepaguá
- PAM Costa Verde
- PAM da EDIN
- P2R2 – Plano Nacional de Prevenção e Preparação de Resposta com Produtos Químicos Perigosos
- Plano de Área de acordo com o Decreto nº 4871, áreas a serem oficializadas
- Plano de Área da Baía de Guanabara

Combate à mancha órfã

Durante os jogos olímpicos da Rio 2016, a GEOPEM trabalhou intensamente no combate às manchas de óleo na Baía de Guanabara.





16

Dias Apurados



32

Sobrevoos



49

Manchas de Óleo



38

Manchas Combatidas



15

Embarcações Envolvidas



230L

De Óleo Derramado



14

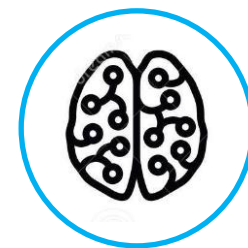
Acionamentos da Estrutura
PABG para outras demandas

DESAFIOS

GEOPEM

Em 2017, a GEOPEM tem trabalhado intensamente no controle e prevenção da poluição acidental aprimorando sua capacidade de gestão da informação e de gestão ambiental.

Inteligência em Emergências Ambientais



Centro Integrado de Resposta Rápida a Emergências Ambientais com Produtos Perigosos - CREPPE



Combate a manchas órfãs na Baía de Guanabara



Plano de Emergência do Paraíba do Sul



OBRIGADO!

Contatos GEOPEM - Emergência 24h

(21) 23347910

(21) 985968770

sopea@inea.rj.gov.br