

Portfólio DIAMO

Escolas Móveis e Kits Didáticos
FIRJAN SENAI

Gerência Operacional Tijuca e Ações Móveis

DIAMO - Divisão de Ações Móveis

Versão 2024

Gerência Operacional Tijuca e Ações Móveis

DIAMO - Divisão de Ações Móveis

Valéria Rodrigues Sousa

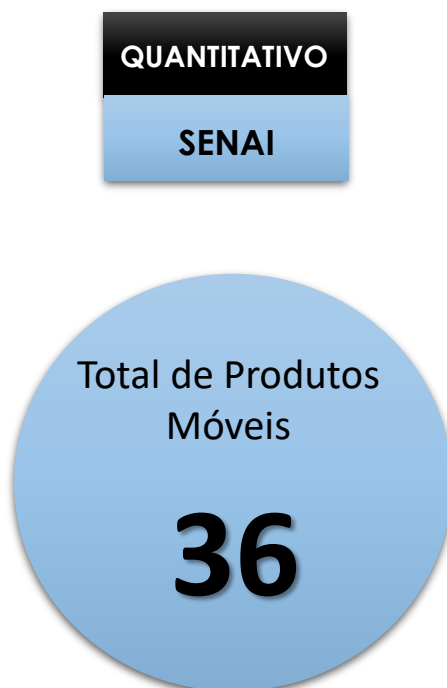
Tel: (21) 2587-1240

Cel: (21)99693-2441

Divisão de Ações Móveis (DIAMO)

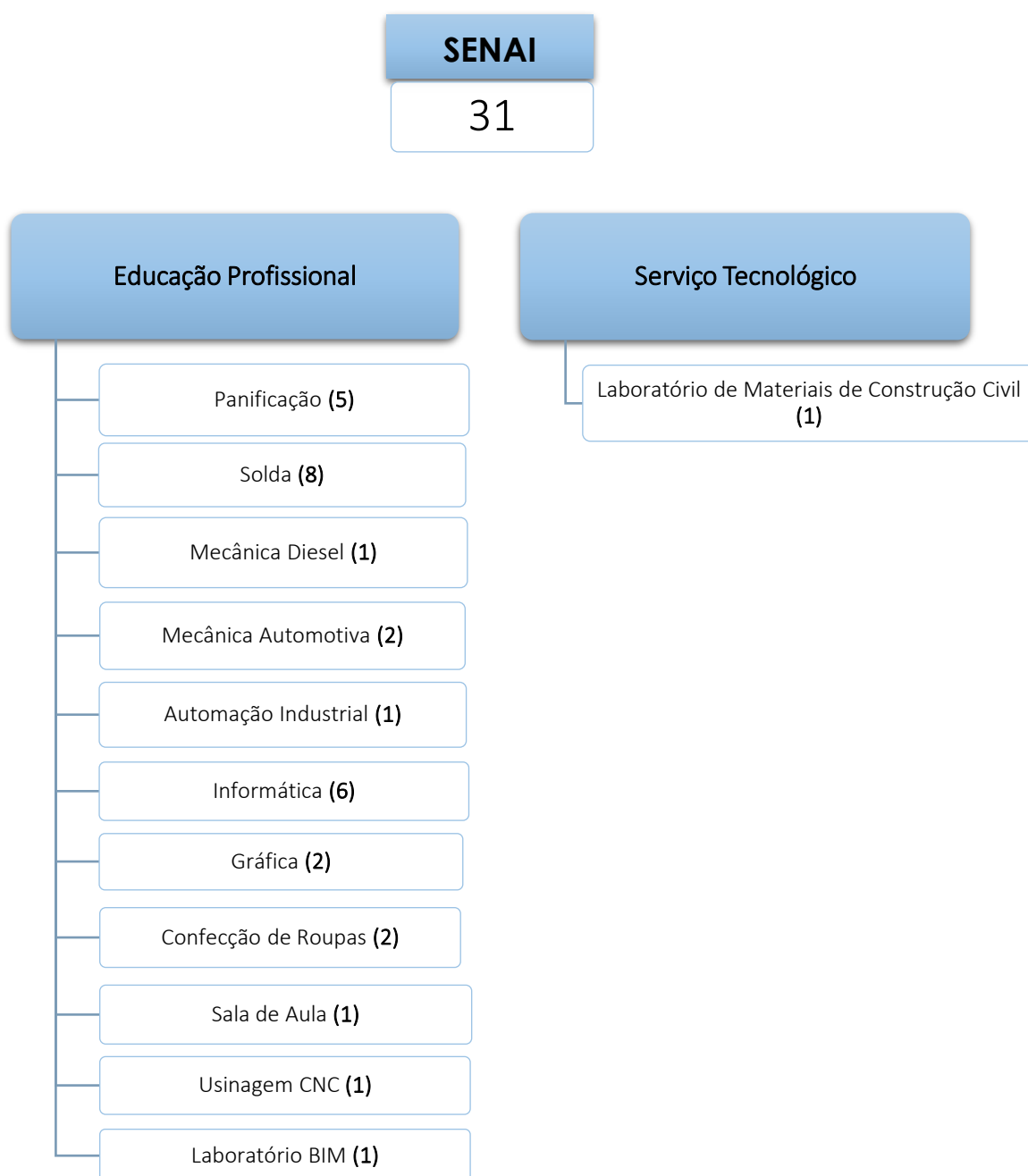
Com o objetivo de ampliar a abrangência de atuação das Escolas Móveis, de forma inovadora, a Divisão de Ações Móveis é responsável por desenvolver projetos capazes de promover diversos serviços em diferentes segmentos de mercado.

Tal mobilidade oferecida através dos produtos móveis, além de contribuir para o aumento da capacidade de atendimentos, colabora na educação profissional e serviços tecnológicos. Na Figura 1 estão expostos os quantitativos de escolas móveis:



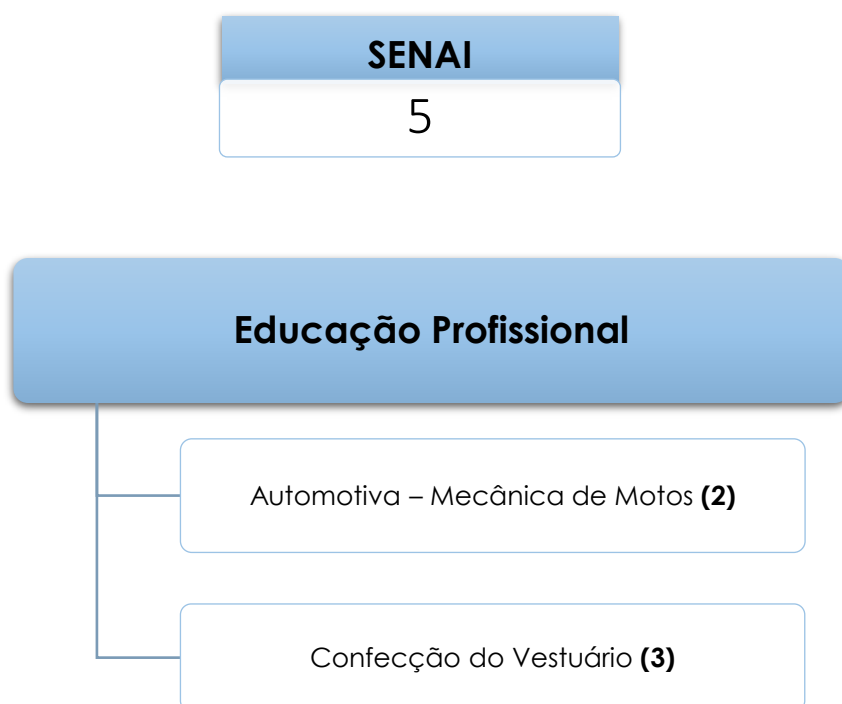
Unidades Móveis

A organização do portfólio é segregada por tipos de atendimento e títulos das escolas móveis. Dessa forma, as escolas móveis encontram-se inseridas em 2 tipos de atendimentos: Educação Profissional e Serviços Tecnológicos. A Figura demonstra a maneira como estão organizadas:



Kits Didáticos

Através dos kits didáticos seguimos com o objetivo de apoiar as unidades operacionais. Os kits são desenvolvidos sob a forma de cases que abrigam equipamentos e ferramental para a prática dos cursos. Os atendimentos são em Educação Profissional. A Figura demonstra a maneira como estão organizados:



Educação Profissional

Panificação & Confeitaria

As Escolas móveis de Panificação representam a entidade FIRJAN SENAI e são do tipo carreta.

Cursos oferecidos:

Capacidade – 20 alunos



Cursos	Duração
Padeiro	300h
Confeiteiro	300h
Auxiliar de Padaria e Confeitaria	200h
Pizzaiolo	160h
Confeitagem de Bolos e Tortas	40h
Confeitaria Fina	32h
Fabricação de Biscoito	20h
Fabricação de Bolos e Doces	32h
Fabricação de Doces para Confeitaria	40h
Fabricação de Massas Folhadas	16h
Fabricação de Pães	40h
Fabricações de Panetone	16h
Fabricação de Salgadinhos	20h

Solda

As Escolas móveis de Solda representam a entidade FIRJAN SENAI e são do tipo carreta.

Cursos oferecidos:

Capacidade – 12 alunos



Cursos	Duração
Soldador de Aço Carbono MAG 6G	192h
Soldador de Aço Carbono Eletrodo Revestido 6G	216h
Soldador de Aço Carbono TIG 6G	248h
Soldador de Aço Carbono Arame Tubular 6G	192h
Soldador no Processo Eletrodo Revestido de Aço Carbono e Aço Baixa Liga	216h

Usinagem CNC

A Escola móvel de Usinagem CNC representa a entidade FIRJAN SENAI é do tipo carreta.

Cursos oferecidos:

Capacidade – 16 alunos



Cursos	Duração
Operação de Máquinas de Eletroerosão à fio CNC	80h
Programação de Eletroerosão à fio	24h
Tecnologia de Máquinas CNC	100h
Operação de Torno CNC	160h
Operação de Centro de Usinagem CNC	160h
Programação de Máquinas de Usinagem CNC	160h
Programação de Torno CNC	72h
Programação de Torno e Centro de Usinagem CNC	136h
Operador de Torno CNC	60h
Programação de Fresadora CNC	60h

Automotiva

Mecânica Diesel

A Escola móvel de Mecânica Diesel representa a entidade FIRJAN SENAI e é do tipo carreta.

Cursos oferecidos:

Capacidade – 16 alunos

Cursos	Duração
Mecânico de Manutenção de Motores Diesel	360h



Mecânica Automotiva

A Escola móvel de Mecânica Automotiva representa a entidade FIRJAN SENAI e é do tipo carreta.

Cursos oferecidos:

Capacidade – 20 alunos



Cursos	Duração
Mecânico de Manutenções de Motores Ciclo Otto	240 h
Eletricista Automotivo	220 h
Eletricista Instalador de Acessórios	300 h
Instalador de Som e Alarme em Automóveis	260 h
Mecânico de Transmissão Manual Automotiva	220 h

Automação Industrial

A Escola móvel de Automação Industrial representa a entidade FIRJAN SENAI e é do tipo carreta.

Cursos oferecidos:

Capacidade – 16 alunos



Cursos	Duração
Sistemas Hidráulicos e Pneumáticos	260h
Eletro-hidráulica	60h
Eletro-pneumática	60h
Hidráulica Básica para Mecânica de Manutenção	80h
Pneumática Básica para Mecânica de Manutenção	80h
Controladores Lógicos Programáveis	100h
Controle Automático de Processo	45h
Sistemas Supervisórios	52h

Informática

As Escolas móveis de Informática representam a entidade FIRJAN SENAI e são do tipo caminhão.

Cursos oferecidos: Educação Profissional

Capacidade - 16 alunos

Cursos	Duração
Operador de Computador	160h
Programador Web	200h
Web Design Profissional	160h
JAVA	80h
Programador JAVA	605h
Programação de Sistemas	200h
Desenvolvimento de Aplicação em My SQL – Banco de Dados	52h
Desenvolvimento de Aplicação Web php e MySql	34h
Excel Avançado	40h
MS-Project	30h
Administrador de Banco de Dados	200h
Desenho Técnico Mecânico com AutoCAD	60h
Desenho Técnico Mecânico com Solidworks- rçamentnoide works	48h
Construtor de Páginas de Internet	276h
Desenhista de Produto Gráfico Web	160h
Editor Gráfico	248h
Ilustração Digital	88h
InDesign	44h
Tratamento de Imagens	88h
Aprenda a Clicar Inclusão Digital	40h
Inglês Básico/Avançado	40h
Inglês Intermediário	60h
Espanhol Básico/Avançado	40h
Espanhol Intermediário	60h
Educação Orçamentária	40h



Laboratório Bim

A Escola móvel de Laboratório BIM representa a entidade FIRJAN SENAI é do tipo caminhão.

Cursos oferecidos:

Capacidade – 14 alunos



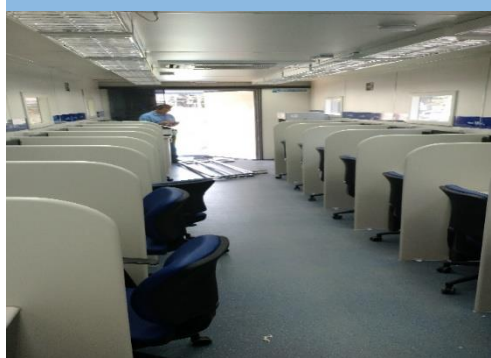
Cursos	Duração
REVIT Básico: Modelagem da informação da Construção	40h
REVIT Avançado	24 h

Gráfica Pré-Impressão

A Escola móvel de Gráfica Pré-Impressão representa a entidade FIRJAN SENAI é do tipo carreta.

Cursos oferecidos:

Capacidade – 16 alunos



Cursos	Duração
Design de Ebook	60h
Design de Marca	40h
Design Gráfico de Embalagem	180h
Design Gráfico Editorial	180h
Design UI e UX	60h
Editor de Projeto Visual Gráfico	180h
Gerenciamento da Cor	44h
Illustrator	32h
Ilustração Digital	88h
InDesign	44h
Matte Painting	60h
Operador de Pré-Impressão - Aprendizagem	600h
Photoshop Avançado	48h
Photoshop Básico	40h
Produção Gráfica	40h
Realidade Aumentada para Mídias Impressas	100h
Tratamento de Imagens	88h

Gráfica Off-Set

A Escola móvel de Gráfica Off-Set representa a entidade FIRJAN SENAI é do tipo carreta.

Cursos oferecidos:

Capacidade – 16 alunos



Cursos	Duração
Impressão offset - Aprendizagem	600h
Impressão offset	272h
Manutenção Básica de Impressoras Offset	60h
Operação de Guilhotina	40h
Operador de acabamento gráfico	260h
Soluções de Problemas em Offset	60h
Utilização de Instrumentos de medição para impressão offset	16h

Confecção de Roupas

A Escola móvel de Confecção de Roupas representa a entidade FIRJAN SENAI é do tipo carreta.

Cursos oferecidos:

Capacidade – 20 alunos



Cursos	Duração
Confeccionador de Lingerie e Moda Praia	240h
Costureiro de Produção de Camisaria e Alfaiataria	360h
Costureiro e de Produção de Lingerie	240h
Costureiro de Produção de Moda Íntima	360h
Costureiro de Produção de Moda Malha e Íntima Noite	360h
Costureiro de Produção de Moda praia	360h
Costureiro de Produção Moda Jeans e Uniformes	360h
Costureiro Industrial do Vestuário	240h
Pilostista	360h

Confecção de Roupas

A Escola móvel de Confecção de Roupas representa a entidade FIRJAN SENAI é do tipo carreta.

Cursos oferecidos:

Capacidade – 20 alunos



Cursos	Duração
Costureiro de Produção de Camisaria e Alfaiataria	360h
Costureiro de Produção Moda Jeans e Uniformes	360h
Costureiro Industrial do Vestuário	240h
Pilostista	360h

Sala de Aula

A Escola móvel de Sala de Aula representa a entidade FIRJAN SENAI é do tipo caminhão.

Cursos oferecidos:

Capacidade – 18 alunos



Cursos	Duração
Supervisor de Produção	208h
Aperfeiçoamento para encarregados de produção.	54h

Serviço Tecnológico

Laboratório de Materiais de Construção Civil

A Escola móvel de Laboratório de Materiais de Construção Civil representa a entidade FIRJAN SENAI e é do tipo caminhão.

Ensaios oferecidos: Cerâmica Vermelha – Blocos e Telhas



Ensaios	NBR
Determinação da resistência à compressão de blocos (13 AMOSTRAS)	15270-3 ITEM
Determinação da massa seca e da absorção de água – Blocos Cerâmicos	15270-3 ITEM
Determinação das Formas e Dimensões em blocos cerâmicos - (ensaio completo) (13 AMOSTRAS)	15270-3 ITEM
Área líquida - Bloco Cerâmico Estrutural (13 AMOSTRAS)	15270-3 ITEM
Determinação da massa seca e da absorção de água – Telhas Cerâmicas	15310 ITEM
Determinação da carga de ruptura à flexão simples (FR) Flexão a três pontos (6 AMOSTRAS)	15310 ITEM
Determinação da planaridade (pl) (6 AMOSTRAS)	15310 ITEM
Determinação da retilineidade (r) (6 AMOSTRAS)	15310 ITEM
Determinação da galga média (6 AMOSTRAS)	15310 ITEM
Verificação da Impermeabilidade (6 AMOSTRAS)	15310 ITEM

Laboratório de Materiais de Construção Civil

A Escola móvel de Laboratório de Materiais de Construção Civil representa a entidade FIRJAN SENAI e é do tipo caminhão.

Ensaios oferecidos: Construção Civil – Blocos, Telhas e Concretos



Ensaios	NBR
Determinação da resistência à compressão em corpo de prova de concreto (pequeno)	5739
Determinação da resistência à compressão em corpo de prova de concreto (grande)	5739
Avaliação da dureza superficial pelo esclerômetro de reflexão	7584
Peça de concreto para pavimentação - Determinação da Resistência à Compressão	9780
Bloco de concreto simples para alvenaria - determinação da Resistência à compressão	12118
Bloco de concreto simples para alvenaria - determinação da Absorção de água	12118
Telhas de concreto - Determinação da carga de ruptura à flexão	13858-2 Anexo D
Telhas de concreto - Verificação da impermeabilidade	13858-2 Anexo C
Telhas de concreto - Determinação da absorção de água	13858-2 Anexo B
Telhas de concreto - Verificação do empenamento	13858-2 Anexo A

Kits Didáticos

EDUCAÇÃO PROFISSIONAL

Segmento	KIT	Cursos Oferecidos
Automotiva	Mecânica de Motocicleta	<ul style="list-style-type: none">• Mecânico de Motocicletas
Confecção do Vestuário	Costura Industrial	<ul style="list-style-type: none">• Costureiro Industrial – 240h• Confeccionador de Bolsas em Tecido – 160h• Costureiro de Produção de Camisaria e Alfaiataria – 360h• Costureiro de Malha e Intima Noite – 360h <p>Cursos de Aperfeiçoamento</p> <ul style="list-style-type: none">• Costura em Tecido Plano – 160h• Costura em Malha – 160h• Costura em Máquina Reta – 40h• Costura em Máquina Reta, Duas Agulhas e Zig-Zag – 36h